

Energía y Emisiones GHG

Walmart Centroamérica



Reducción del Consumo Energético y Emisiones GHG

En tiendas nuevas y existentes:



Iluminación Eficiente

Instalación y/o conversión a iluminación fluorescente de alta eficiencia (T5/T8).
Instalación de traslúcidos cubriendo de 12 a 15% del área del techo, para usar al máximo la luz natural.



Deshumidificadores

El uso de estos equipos permite mantener la humedad bajo control dentro de la sala de ventas, esto hace que los equipos de aire acondicionado y refrigeración sean más eficientes.

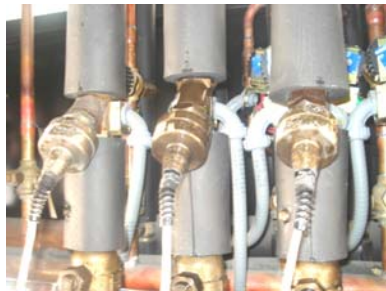
Reducción del Consumo Energético y Emisiones GHG

En tiendas nuevas y existentes:



Sistema de administradores de energía

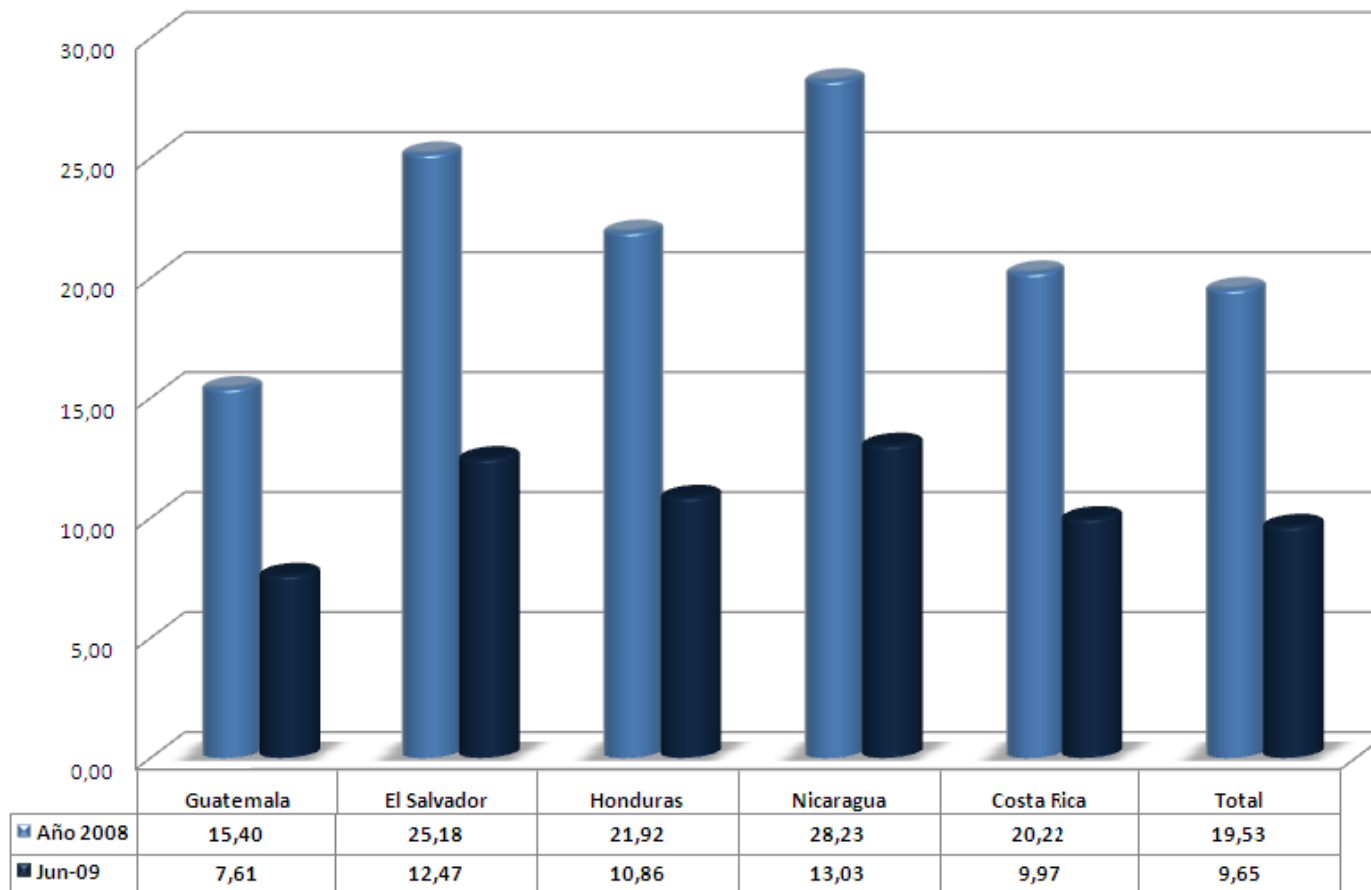
El uso de controles inteligentes para administrar el consumo energético de la iluminación, aire acondicionado y refrigeración.



Iniciativas de Refrigeración

Uso de dispositivos como sistemas flotantes de succión y válvulas EEPR, permiten ahorrar energía, uso de sensores y alarmas, así como el cambio de gases refrigerantes por otros más amigables al ambiente.

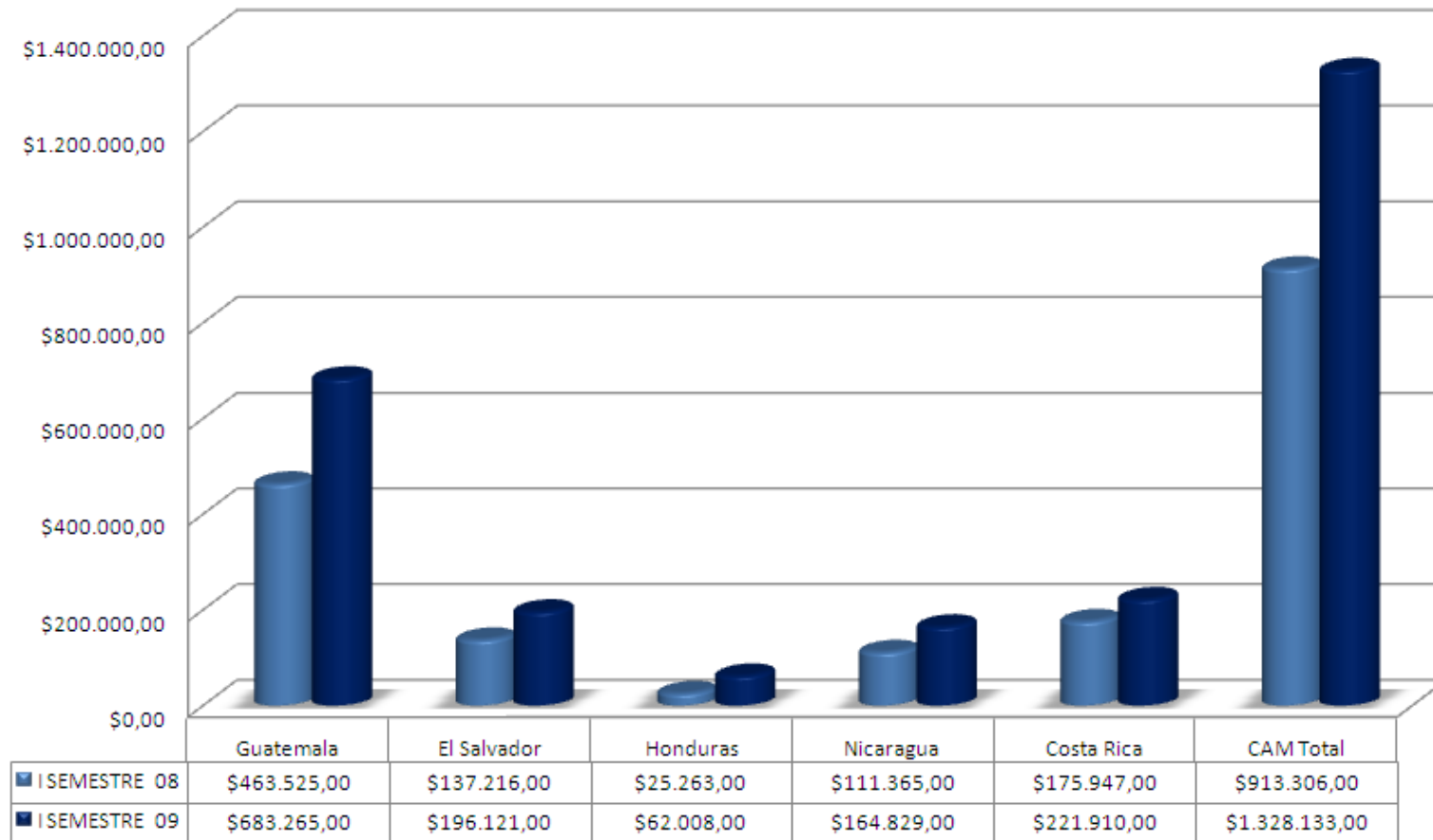
Consumo de Energía por Kwh/p2 – 1er Semestre 2009



Tiendas
507
519

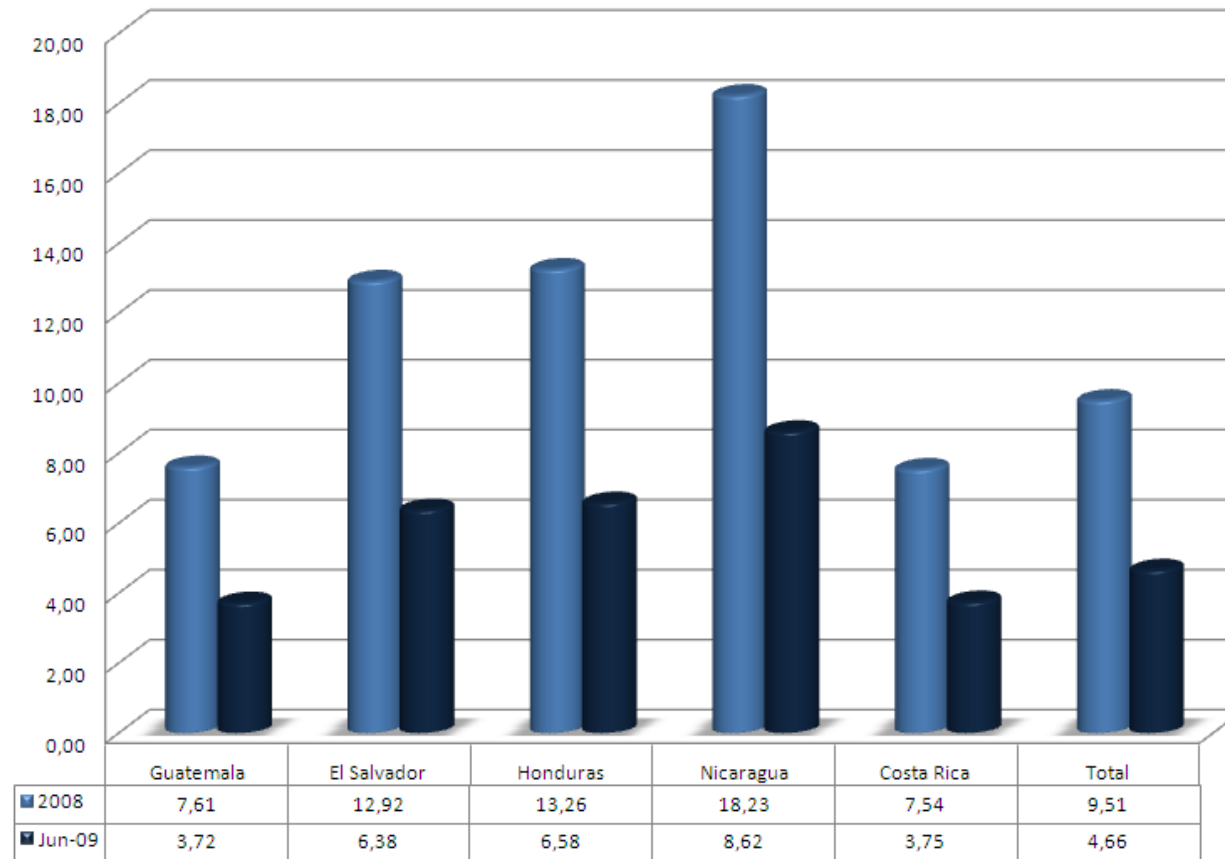
Proyección de 2009 = 19.3 KWh/p2

Ahorros acumulados en US\$ 1er Semestre 2009



Proyección para el 2009 = USD\$ 2,6 M

GHG Emisiones Kg CO2/p2 - 1er Semestre 2009



Tiendas
507
519

Proyección del 2009 = 9.32 Kg CO2/p2.

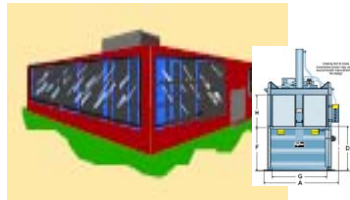
Desechos

Walmart Centroamérica



Plan de Reciclaje – Proceso

1. TIENDA



Recolección del plástico y el cartón

2. TRANSPORTE



Se envían los paquetes al CD en los camiones que viene de la tienda

3. CD



Compactación del cartón y plástico

4. CD



Paquetes se pesan por tienda

5. CD



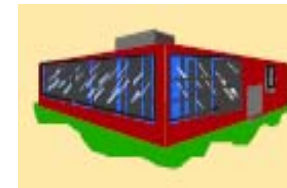
Se cargan los paquetes para su entrega

6. TRANSPORTE



Los paquetes son enviados a su destino final

7. RECICLAJE



Se fabrican nuevos productos con materiales reciclado.

Programa de Reciclaje de Cartón 1er Semestre 2009

Toneladas de cartón por país

